



防错盒

—— 让每一步都准确无误

高精度生产专用

Professional Industrial Grade

智能防错设备

离线/在线可选

支持定制

产品定位与核心价值

Product Positioning & Core Values

产品简介

防错盒是一款智能工步防错设备，按步骤强制执行作业流程，防止跳步、漏步。支持扭力扳手、气动扳手、视觉感知、物料拾取等设备快速更换，即插即用。提供离线/在线版，适用于零件装配、产品检测、装配等高精度生产场景。



降低出错率

消除跳步、漏步等人为失误



提升工作效率

减少返工与等待时间



减少物料损耗

精准操作，降低浪费



缩短培训周期

标准化流程，新员工快速上手

核心技术方案

Core technical solutions

离线/在线双模式 灵活适配各类产线

针对不同工厂的数字化程度，提供定制化的连接方案，确保每一条产线都能实现零缺陷生产。



离线版

- 独立运行，无需联网
- 适用于对网络安全要求极高或产线条件受限的场景
- 即插即用，部署周期极短



在线版

- 深度对接MES/ERP系统
- 支持数据实时上传、远程配置、全流程生产追溯
- 完美适配数字化工厂管理需求

为什么选择芸浦防错盒？

多数同类产品仅支持单一在线模式，对老旧产线或特定不联网场景支持不佳；芸浦防错盒双模可选，覆盖范围更广，适应性更强。

- ✓ 覆盖所有产线场景
- ✓ 降低转型门槛

防错盒

工步防错，一步不错

按步骤强制执行作业流程，防止跳步、漏步，从源头杜绝人为失误。

1 工步顺序锁定

未完成当前步，无法进入下一步。
通过系统逻辑强制规范操作路径。

2 多设备即插即用

采用航空插头设计，支持热插拔。
换工具不换主机，自动识别加载参数。

详细技术规格 / Technical Specs

项目 / Project

参数 / Value

设备尺寸

250 × 200 × 150 mm

机身材质

高品质冷轧钢板

接口类型

M12 A编码 航空插头(IEC 61076-2-101)

整机重量

3.0 kg ± 0.5kg

全场景设备极速切换与互连

Aviation Plug Design · Hot-Swappable · 5-Min Deployment

航空插头设计，支持热插拔

无需编程、无需重启系统。无论从扭力扳手切换到气动扳手，还是增加检测模块，只需拔下旧设备、插上新设备。

5 Min

快速设备更换

Auto

智能参数识别

产品接口



安装实拍



全场景对接能力



01. 扭力扳手

高精度追溯

管控螺栓拧紧顺序，预设扭矩目标。不合格自动锁定并报警，数据实时记录用于质量追溯。适用于发动机装配/航空航天等。



02. 气动扳手

低成本升级

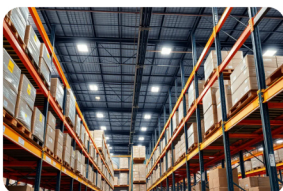
加装流量传感器监测次数。未达设定次数锁定工装，低成本实现大扭矩紧固防错。适用于汽车座椅及家电等。



03. 视觉感知

智能防混线

自动检测零件有无、型号、方向。发现错漏装即刻锁定。识别车型，防止混线生产风险。适用于电子贴装等。



04. 物料拾取

零出错导向

按工步点亮料盒，传感器自动感应确认。非亮灯取料即报警锁定。适用于多品种小批量装配等。



信任背书



ISO9001

质量管理体系认证



专利证书

自主核心研发专利

用户反馈/User feedback

国内某知名摩托车制造企业

30%↓

操作失误率降低

40%↓

新员工上岗时间缩短

"部署防错盒后，我们的生产效率得到了显著提升。原本复杂的装配工序现在通过系统的逻辑引导，极大地降低了人为失误，为品质管理提供了坚实保障。"

上海芸浦信息技术有限公司

上海市泗泾镇嘉南红塔大厦703

18502110405

www.yumpoo.com



扫码了解更多



微信技术咨询

全国联保

7×24小时技术支持

免费试用申请

© 2026 YUMPOO INFO TECH. ALL RIGHTS RESERVED.